

מדינת ישראל  
נציבות שירות המדינה

**ייצוג הולם לבני האוכלוסייה הערבית**

**לרבות הזרועים והצ'רקסים**

**בשירות המדינה**

**שנת 2003**

השלמה לדו"ח שהוגש במאי 2004

מוגש ע"י הניה מרקוביץ

נובמבר 2004

מרחשוון התשס"ה

**דו"ח משלים על ייצוג הולם לבני האוכלוסיה הערבית לרבות הדרוזית**  
**והצ'רקסית בשירות המדינה – שנת עבודה 2003**

**מבוא**

דו"ח זה מוגש לכנסת בהמשך לישיבה מיום 1.6.2004 בו התבקשנו להציג את נתוני שלוב האזרחים הערבים בדרך בה מוצג נושא שלוב הנשים בשירות המדינה ובהמשך לדו"ח שפורסם ביום 6.5.2004. בנושא שלוב האזרחים הערבים, בידנו, נתונים רק לשנת 2003. דו"ח שנת 2003 שונה במתכונתו ובבסיס הנתונים שבו ומזה של שנים קודמות.

בסכום עם הארגונים הוחלט על הוצאת אוכלוסיות שהופיעו בעבר בדו"ח, לכן מתכונת זו מתייחסת לשנת 2003 בלבד בהשוואה לאוכלוסיה הכללית בשירות המדינה.

נכון לסוף דצמבר 2003, הועסקו בשירות המדינה 2,798 עובדים מקרב האזרחים הערבים והדרוזים. נתון זה אינו כולל את עובדי מערכת הביטחון.

**לוח 1: התפלגות האזרחים הערבים לפי דרגות שכר בהשוואה להתפלגות  
 המשרות התקניות בכל הדירוגים לשנת 2003**

| בני האוכלוסיה הערבית    |                        |                         | סה"כ<br>בשירות | דרגה                  |
|-------------------------|------------------------|-------------------------|----------------|-----------------------|
| ערבים                   | דרוזים                 | סה"כ                    |                |                       |
| 0                       | 0                      | 0                       | 556            | מח"ר 46<br>ומקבילותיה |
| 0                       | 0                      | 0                       | 566            | מח"ר 45<br>ומקבילותיה |
| 16<br>(1.64%)           | 4<br>(0.41%)           | 20<br>(2.06%)           | 970            | מח"ר 44<br>ומקבילותיה |
| 19<br>(0.68%)           | 3<br>(0.1%)            | 22<br>(0.79%)           | 2,776          | מח"ר 43<br>ומקבילותיה |
| 47<br>(1.10%)           | 11<br>(0.26%)          | 58<br>(1.36%)           | 4,251          | מח"ר 42<br>ומקבילותיה |
| 105<br>(2.26%)          | 42<br>(0.9%)           | 147<br>(3.16%)          | 4,648          | מח"ר 41<br>ומקבילותיה |
| 165<br>(2.73%)          | 48<br>(0.79%)          | 213<br>(3.53%)          | 6,026          | מח"ר 40<br>ומקבילותיה |
| 2155<br>(7.04%)         | 183<br>(0.59%)         | 2338<br>(7.64%)         | 30,589         | מח"ר 39<br>ומקבילותיה |
| <b>2507<br/>(4.97%)</b> | <b>291<br/>(0.51%)</b> | <b>2798<br/>(5.55%)</b> | <b>50,382</b>  | <b>סה"כ</b>           |

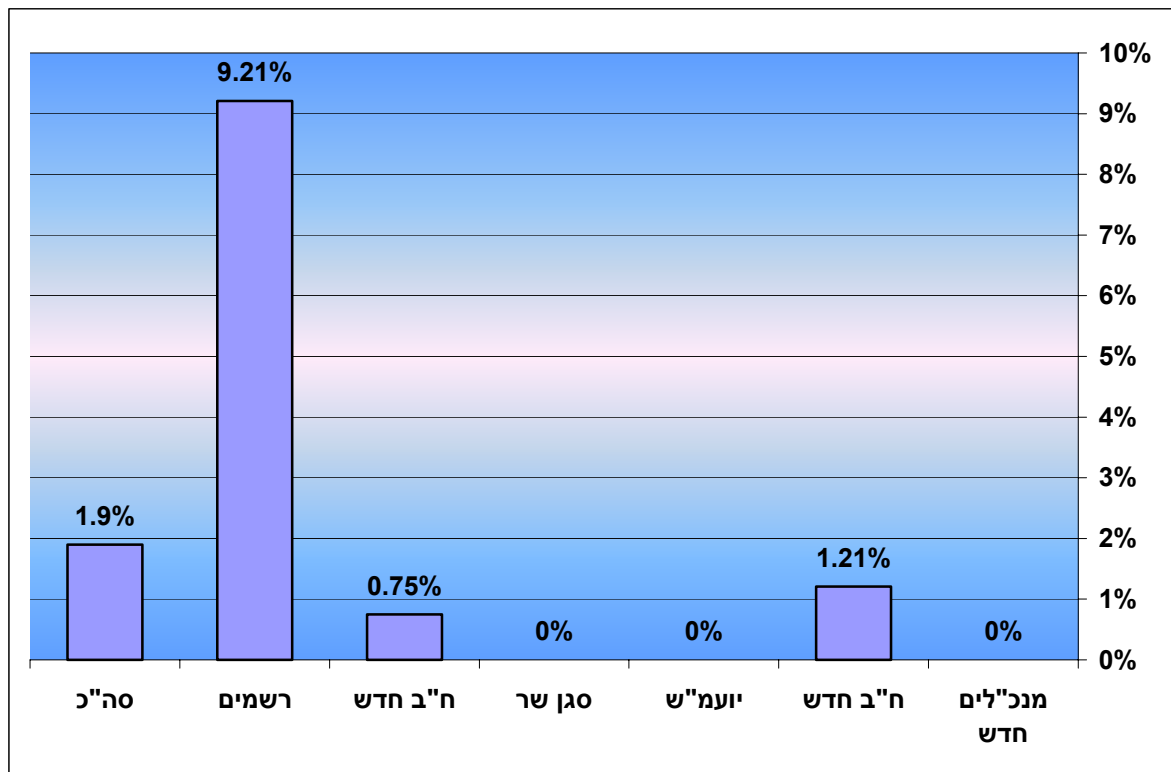
לוח זה מציג את התפלגות כלל העובדים מול האזרחים הערבים והדרוזים ברמות השכר השונות.

מתוך הדו"ח עולה כי כ- 60% מקרב עובדי המדינה נכללים בדרגות 39 ומטה. מכלל האוכלוסיה הערבית כ- 83% מקרב העובדים נמצאים בדרגות 39 ומטה.

בדיקת התפלגות העובדים המועסקים בחוזי בכירים בשנת 2003 מצביעה על הנתונים הבאים:

- א. 614 עובדים בשרות המדינה מועסקים בחוזי בכירים (עובדים אלה מהווים 1.2% מכלל אוכלוסיית עובדי המדינה).
- ב. 12 עובדים (מתוך 614) הנם אזרחים ערבים ודרוזים המהווים כ- 0.4% מכלל העובדים ממגזר זה בשרות המדינה.
- ג. 12 העובדים הערבים והדרוזים מהווים כ- 1.9% מכלל העובדים המועסקים בחוזה בכירים.

**תרשים מס' 1: אחוז האזרחים הערבים בחוזה בכירים לפי דרוגים**

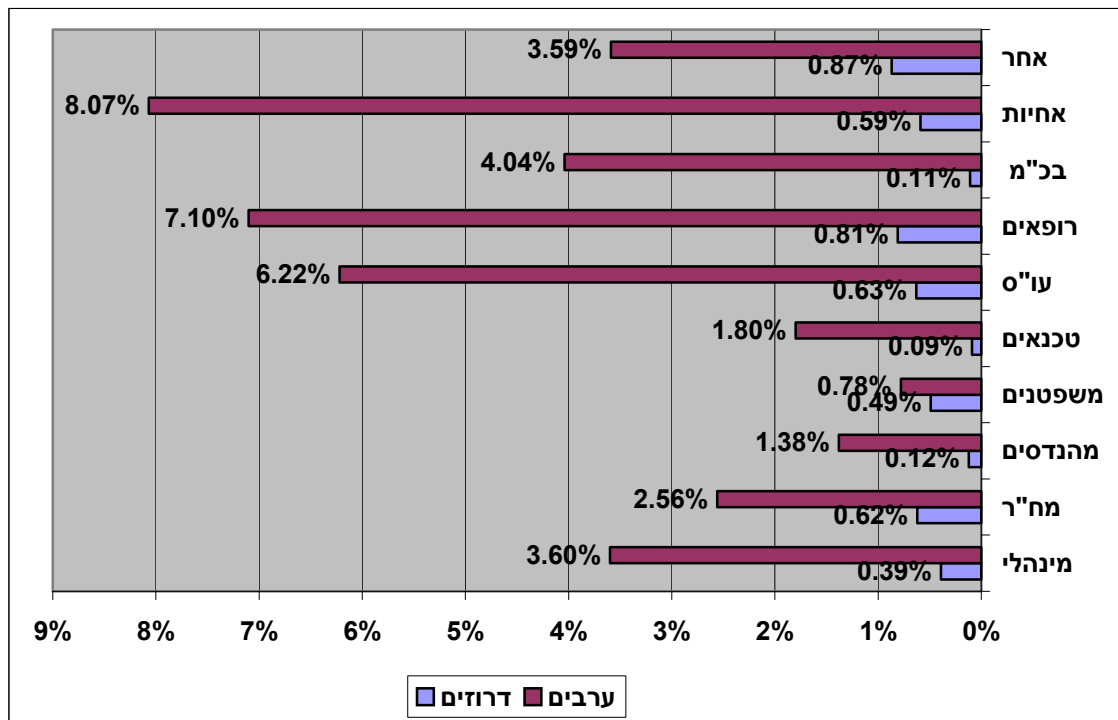


בדיקת התפלגות העובדים בדרוגים השונים (תרשים 2) בשנת 2003 מצביעה על הנתונים הבאים :

- בדרוג המנהלי מדורגים 45% מכלל עובדי המדינה , מתוכם כ- 4% בני האוכלוסיה הערבית.
- בדרוג האחיות מדורגים 22% מכלל עובדי המדינה , מתוכם כ- 8.6% בני האוכלוסיה הערבית.
- בדרוג הרופאים מדורגים כ- 7% מכלל עובדי המדינה , מתוכם כ- 8% בני האוכלוסיה הערבית.
- בדירוג העובדים הסוציאליים מדורגים כ- 3% מכלל עובדי המדינה , מתוכם כ- 6.8% בני האוכלוסיה הערבית.

מנתונים אלה עולה כי בדרוגים מקצועיים מסוימים הייצוג של האוכלוסיה הערבית מתאים למספרם באוכלוסיה.

**תרשים מס' 2 : אחוז האזרחים הערבים והדרוזים מתוך כלל העובדים באותו דירוג.**



הלוחות הבאים מציגים את התפלגות מספר האזרחים הערבים והדרוזיים בדרוגים השונים לפי דרגות:

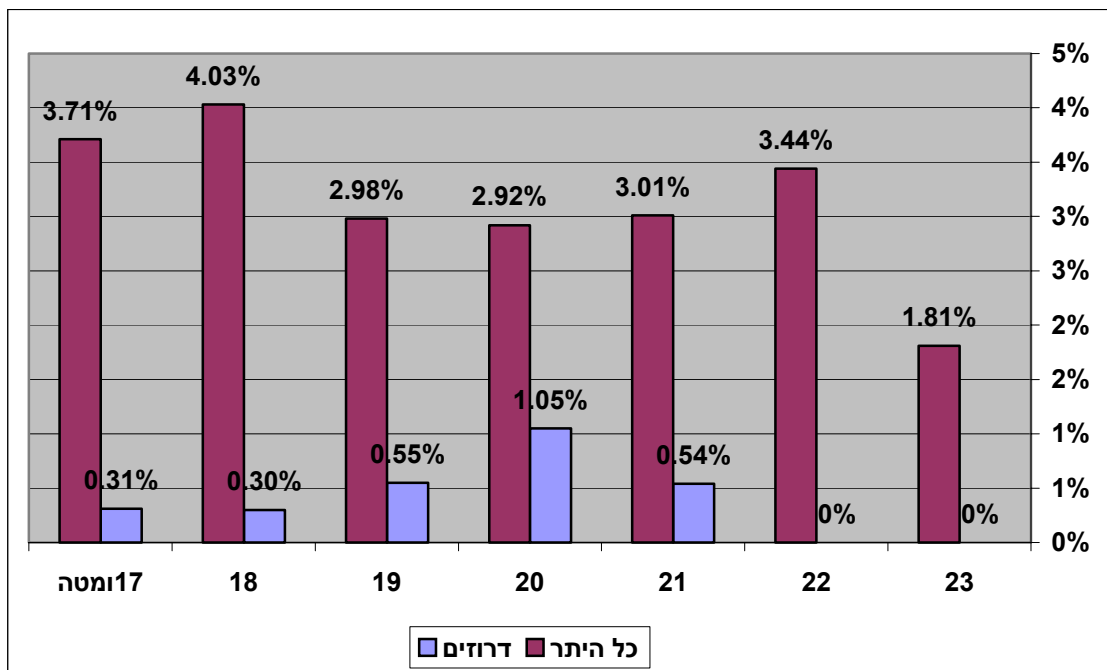
**לוח 2 : התפלגות העובדים הערבים והדרוזיים בדירוג המנהלי בהשוואה לאוכלוסיה הכללית**

| בני האוכלוסיה הערבית  |                       |                     | סה"כ בשירות   | דרגה        |
|-----------------------|-----------------------|---------------------|---------------|-------------|
| ערבים                 | דרוזים                | סה"כ                |               |             |
| 0                     | 0                     | 0                   | 1             | 24          |
| 2<br>(1.81%)          | 0                     | 2<br>(1.81%)        | 110           | 23          |
| 7<br>(3.44%)          | 0                     | 7<br>(3.44%)        | 203           | 22          |
| 22<br>(3.01%)         | 4<br>(0.55%)          | 26<br>(3.56%)       | 729           | 21          |
| 50<br>(2.92%)         | 18<br>(1.05%)         | 68<br>(3.98%)       | 1,707         | 20          |
| 59<br>(2.98%)         | 11<br>(0.55%)         | 70<br>(3.54%)       | 1,976         | 19          |
| 133<br>(4.03%)        | 10<br>(0.3%)          | 143<br>(4.33%)      | 3,298         | 18          |
| 564<br>(3.71%)        | 48<br>(0.31%)         | 612<br>(4.03%)      | 15,166        | 17 ומטה     |
| <b>837<br/>(3.6%)</b> | <b>91<br/>(0.39%)</b> | <b>928<br/>(4%)</b> | <b>23,190</b> | <b>סה"כ</b> |

בסוף דצמבר 2003, מתוך סה"כ 23,190 עובדים שהועסקו בדירוג זה, בני האוכלוסיה הערבית מהווים 4% (928 עובדים). ההתפלגות הפנימית של בני האוכלוסיה הערבית מצביעה על כך כי מתוך 928 עובדים, 837 (3.6%) הנם ערבים, ו- 91 (0.4%) בני האוכלוסיה הדרוזית.

בכלל השרות מועסקים בדרוג זה 45% מכלל העובדים בשרות המדינה.

**תרשים מס' 3 : דירוג מנהלי**



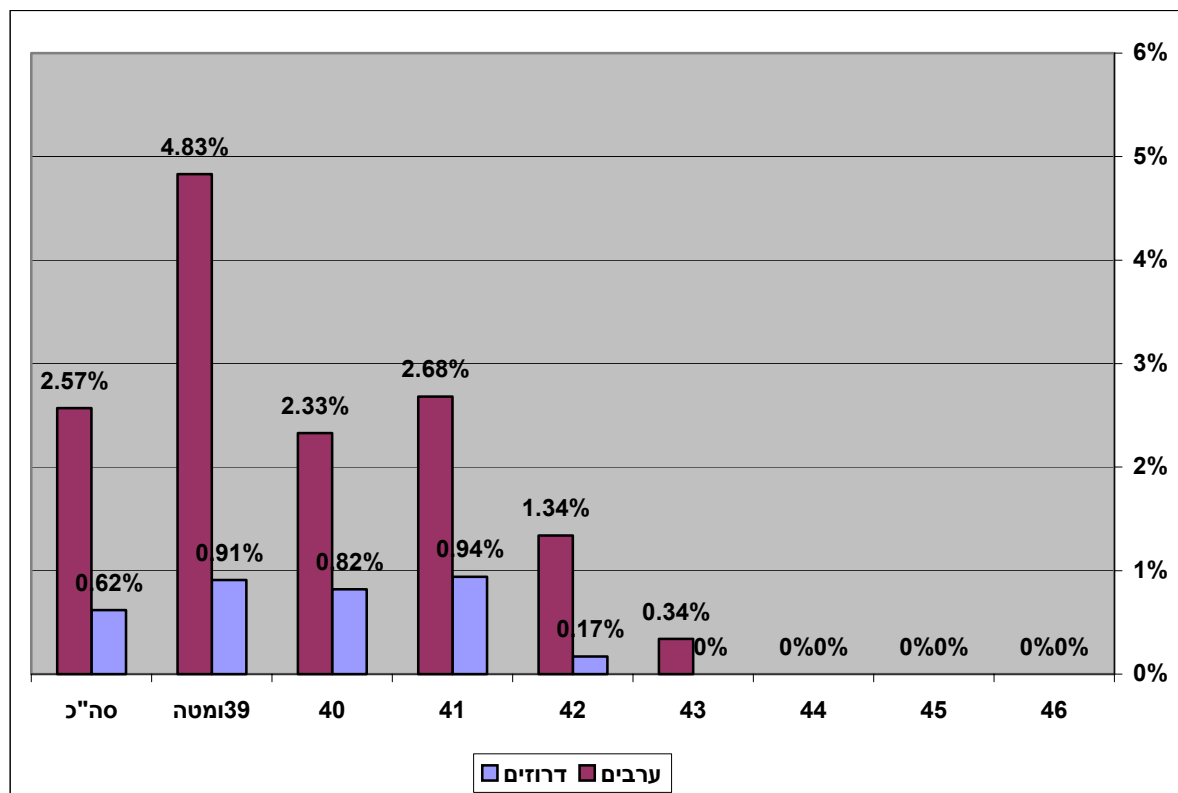
**לוח 3: התפלגות העובדים הערבים והדרוזים בדירוג המח"ר בהשוואה לאוכלוסיה הכללית**

| בני האוכלוסיה הערבית  |                       |                        | סה"כ בשירות  | דרגה        |
|-----------------------|-----------------------|------------------------|--------------|-------------|
| ערבים                 | דרוזים                | סה"כ                   |              |             |
| 0                     | 0                     | 0                      | 26           | 46          |
| 0                     | 0                     | 0                      | 24           | 45          |
| 0                     | 0                     | 0                      | 256          | 44          |
| 1<br>(0.34%)          | 0                     | 1<br>(0.34%)           | 290          | 43          |
| 5<br>(0.84%)          | 1<br>(0.16%)          | 6<br>(1%)              | 595          | 42          |
| 20<br>(2.68%)         | 7<br>(0.94%)          | 27<br>(3.62%)          | 745          | 41          |
| 17<br>(2.33%)         | 6<br>(0.82%)          | 23<br>(3.15%)          | 729          | 40          |
| 51<br>(5.13%)         | 9<br>(0.9%)           | 60<br>(6.03%)          | 994          | 39 ומטה     |
| <b>94<br/>(2.57%)</b> | <b>23<br/>(0.63%)</b> | <b>117<br/>(3.19%)</b> | <b>3,659</b> | <b>סה"כ</b> |

בסוף דצמבר 2003, מתוך סה"כ 3,659 עובדים שהועסקו בדירוג זה, בני האוכלוסיה הערבית מהווים 3.19% (117 עובדים). ההתפלגות הפנימית של בני האוכלוסיה הערבית מצביעה על כך כי מתוך 117 עובדים, 94 (2.57%) הנם ערבים, ו- 23 (0.63%) בני האוכלוסיה הדרוזית.

בכלל השרות מועסקים בדרוג זה כ- 7% מכלל העובדים בשרות המדינה.

**תרשים מס' 4 – דירוג מח"ר**



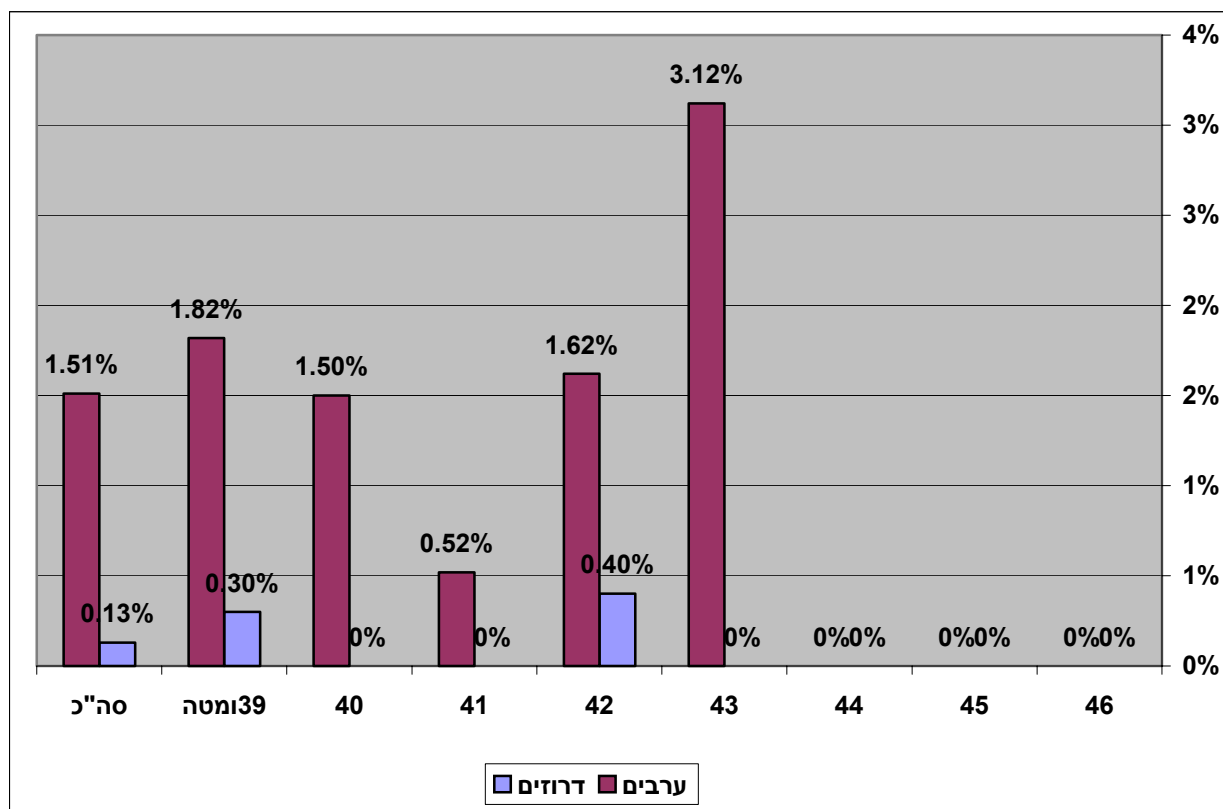
**לוח 4 : התפלגות העובדים הערבים והדרוזים בדירוג המהנדסים בהשוואה לאוכלוסיה הכללית**

| בני האוכלוסיה הערבית  |                      |                       | סה"כ בשירות  | דרגה        |
|-----------------------|----------------------|-----------------------|--------------|-------------|
| ערבים                 | דרוזים               | סה"כ                  |              |             |
| 0                     | 0                    | 0                     | 3            | 46          |
| 0                     | 0                    | 0                     | 7            | 45          |
| 0                     | 0                    | 0                     | 69           | 44          |
| 3<br>(3.12%)          | 0                    | 3<br>(3.12%)          | 96           | 43          |
| 4<br>(1.61%)          | 1<br>(0.40%)         | 5<br>(2.02%)          | 247          | 42          |
| 3<br>(0.52%)          | 0                    | 3<br>(0.52%)          | 573          | 41          |
| 10<br>(1.5%)          | 0                    | 10<br>(1.5%)          | 666          | 40          |
| 12<br>(1.82%)         | 2<br>(0.3%)          | 14<br>(2.13%)         | 656          | 39 ומטה     |
| <b>32<br/>(1.38%)</b> | <b>3<br/>(0.13%)</b> | <b>35<br/>(1.51%)</b> | <b>2,317</b> | <b>סה"כ</b> |

בסוף דצמבר 2003, מתוך סה"כ 2,317 עובדים שהועסקו בדירוג זה, בני האוכלוסיה הערבית מהווים 1.5% (35 עובדים). ההתפלגות הפנימית של בני האוכלוסיה הערבית מצביעה על כך כי מתוך 35 עובדים, 32 (1.38%) הנם ערבים, ו- 3 (0.13%) בני האוכלוסיה הדרוזית.

בכלל השרות מועסקים בדרוג זה כ- 5% מכלל העובדים בשרות המדינה.

**תרשים מס' 5 – דירוג המהנדסים**



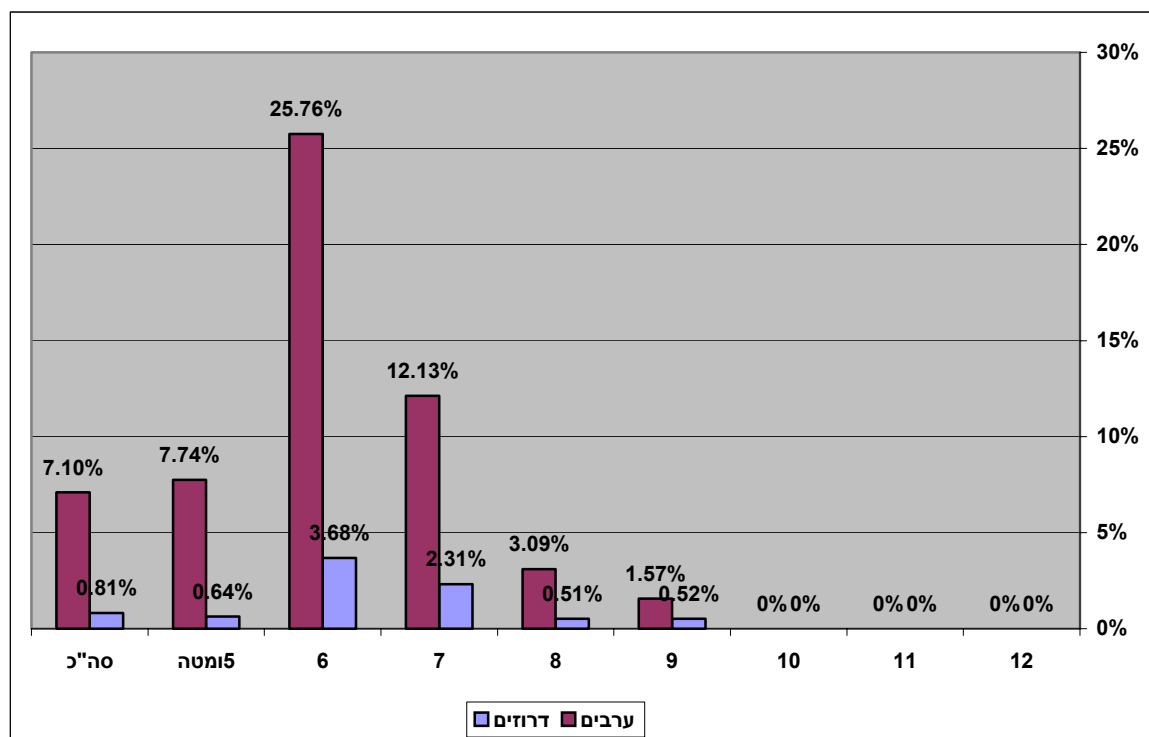
**לוח 5 : התפלגות העובדים הערבים והדרוזים בדירוג הרופאים בהשוואה לאוכלוסיה הכללית**

| בני האוכלוסיה הערבית  |                       |                        | סה"כ בשירות  | דרגה        |
|-----------------------|-----------------------|------------------------|--------------|-------------|
| ערבים                 | דרוזים                | סה"כ                   |              |             |
| 0                     | 0                     | 0                      | 2            | 12          |
| 0                     | 0                     | 0                      | 30           | 11          |
| 0                     | 0                     | 0                      | 75           | 10          |
| 6<br>(1.57%)          | 2<br>(0.52%)          | 8<br>(2.09%)           | 381          | 9           |
| 18<br>(3.09%)         | 3<br>(0.51%)          | 21<br>(3.6%)           | 582          | 8           |
| 21<br>(12.13%)        | 4<br>(2.31%)          | 25<br>(14.45%)         | 173          | 7           |
| 42<br>(25.76%)        | 6<br>(3.68%)          | 48<br>(29.44%)         | 163          | 6           |
| 157<br>(7.74%)        | 13<br>(0.64%)         | 170<br>(8.38%)         | 2,028        | 5 ומטה      |
| <b>244<br/>(7.1%)</b> | <b>28<br/>(0.81%)</b> | <b>272<br/>(7.92%)</b> | <b>3,434</b> | <b>סה"כ</b> |

בסוף דצמבר 2003, מתוך סה"כ 3,434 עובדים שהועסקו בדירוג זה, בני האוכלוסיה הערבית מהווים 7.91% (272 עובדים). ההתפלגות הפנימית של בני האוכלוסיה הערבית מצביעה על כך כי מתוך 272 עובדים, 244 (7.1%) הנם ערבים, ו- 28 (0.81%) בני האוכלוסיה הדרוזית.

בכלל השרות מועסקים בדרוג זה כ- 7% מכלל העובדים בשרות המדינה.

**תרשים מס' 6 – דירוג הרופאים**



**ההתפלגות לדרגי הניהול הבכירים בשירות המדינה**



**דרג א'** – כולל תפקידים המקבילים למנכ"לים, למשנים למנכ"לים ולמנהלי בתי חולים כלליים גדולים (מעל 600 מיטות).

**דרג ב'** - כולל תפקידים המקבילים לסמנכ"לים, למנהלי אגפים בכירים ולמנהלי בתי חולים בינוניים וקטנים (מתחת ל- 600 מיטות).

**דרג ג'** – כולל תפקידים המקבילים למנהלים אדמינסטרטיביים בבתי חולים, מנהלי אגפים ומנהלי תחום בכירים.

בדרג א' – לא מצאנו ייצוג לאזרחים הערבים והדרוזים.  
בקרב האוכלוסייה הכללית ישנם 165 עובדים בדרג זה כאשר 97 מתוכם משפטנים.

בלוחות הבאים מופיע הפרוט של העובדים בהתאם לדרגים:

### **לוח 6 : דרג ב' בשירות המדינה**

בדרג ב' – 652 עובדים בשירות המדינה עונים על הגדרה זו. מתוכם 179 משפטנים. הנתונים להלן מצביעים על התפלגות האזרחים הערבים והדרוזים בדרג זה (סה"כ 11 עובדים).

| סה"כ | דרוזים | ערבים | כללי | הדירוג   |
|------|--------|-------|------|----------|
| 2    |        | 2     | 110  | מנהלי    |
| 1    | 1      |       | 256  | מח"ר     |
| 1    |        | 1     | 69   | מהנדסים  |
| 7    |        | 7     | 135  | משפטנים  |
|      |        |       | 44   | פרקליטים |
|      |        |       | 18   | עו"ס     |
|      |        |       | 19   | רופאים   |
|      |        |       | 1    | אחיות    |
| 11   | 1      | 10    | 652  | סה"כ     |

**לוח 7 : דרג ג' בשירות המדינה**

בדרג ג' – 764 עובדים בשירות המדינה עונים על הגדרה זו, מתוכם 88 משפטנים .  
הנתונים להלן מצביעים על התפלגות האזרחים הערבים והדרוזים בדרג זה  
(סה"כ 14 עובדים)

| סה"כ | דרוזים | ערבים | כללי | הדירוג   |
|------|--------|-------|------|----------|
| 8    |        | 8     | 203  | מנהלי    |
| 2    | 1      | 1     | 256  | מח"ר     |
| 1    |        | 1     | 96   | מהנדסים  |
|      |        |       | 5    | טכנאים   |
|      |        |       | 50   | משפטנים  |
|      |        |       | 38   | פרקליטים |
|      |        |       | 20   | עו"ס     |
| 3    |        | 3     | 75   | רופאים   |
|      |        |       | 21   | אחיות    |
| 14   | 1      | 13    | 764  | סה"כ     |

**לוח 8 – התפלגות העובדים מקרב האזרחים הערבים והדרוזים בחלוקה למשרדי ממשלה**

| משרד אגף            | מס' עובדים כללי | סה"כ עובדים מהמגזר | אחוז העובדים מהמגזר |
|---------------------|-----------------|--------------------|---------------------|
| ענייני דתות         | 391             | 304                | 77.75               |
| משרד הרווחה         | 1492            | 104                | 6.97                |
| חינוך ותרבות        | 1757            | 111                | 6.32                |
| משרד הבריאות        | 27050           | 1595               | 5.90                |
| משרד המדע           | 47              | 2                  | 4.26                |
| משרד המשפטים        | 2249            | 79                 | 3.51                |
| משרד החקלאות        | 553             | 16                 | 2.89                |
| תשתיות לאומיות      | 142             | 4                  | 2.82                |
| משרד הפנים          | 1244            | 32                 | 2.57                |
| משרד התיירות        | 198             | 5                  | 2.53                |
| משרד התקשורת        | 136             | 3                  | 2.21                |
| איכות הסביבה        | 344             | 6                  | 1.74                |
| משרד ראש הממשלה     | 403             | 6                  | 1.49                |
| משרד התחבורה        | 880             | 13                 | 1.48                |
| בטחון פנים          | 109             | 1                  | 0.92                |
| משרד השיכון         | 602             | 5                  | 0.83                |
| משרד החוץ           | 985             | 7                  | 0.71                |
| משרד התעשייה והמסחר | 438             | 4                  | 0.91                |
| משרד הקליטה         | 542             | 3                  | 0.55                |
| משרד האוצר          | 743             | 3                  | 0.40                |
| <b>סה"כ כללי</b>    | <b>40305</b>    | <b>2303</b>        | <b>5.71</b>         |

לוח זה מציג את שיבוץ העובדים מקרב האזרחים הערבים והדרוזים במשרדי האם השונים.

במשרדים אלה כ-70% מקרב עובדי המדינה וכ-80% מקרב האזרחים הערבים והדרוזים המועסקים במדינה.  
 משרד הדתות מופיע בדו"ח זה שכן התבטל רק במהלך שנת 2004.  
 ראוי לציין את המשרדים הבאים:

- משרד הרווחה כ – 7% מכלל העובדים במשרד.
- משרד החינוך כ – 6.3% מכלל העובדים במשרד.
- משרד הבריאות כ – 5.9% מכלל העובדים במשרד.

**לוח 9 : התפלגות העובדים מקרב האזרחים הערבים והדרוזים בחלוקה ליחידות סמך**

| משרד אגף              | מס' עובדים כללי | סה"כ עובדים מהמגזר | אחוז העובדים מהמגזר |
|-----------------------|-----------------|--------------------|---------------------|
| האגף לשירותי הטיפול   | 1135            | 86                 | 7.58                |
| מס הכנסה              | 3329            | 192                | 5.77                |
| המדפיס הממשלתי        | 94              | 4                  | 4.26                |
| מרכז ההסברה           | 30              | 1                  | 3.33                |
| הנהלת בתי המשפט       | 3470            | 112                | 3.23                |
| מע"צ                  | 604             | 17                 | 2.81                |
| מנהל המחקר החקלאי     | 750             | 21                 | 2.80                |
| טלוויזיה חינוכית      | 224             | 6                  | 2.68                |
| שירות ההדרכה והמקצוע  | 227             | 5                  | 2.20                |
| השירות המטאורולוגי    | 98              | 2                  | 2.04                |
| מנהל לחינוך התיישבותי | 371             | 7                  | 1.89                |
| מיפוי ישראל           | 273             | 5                  | 1.83                |
| נציבות שירות המדינה   | 172             | 3                  | 1.74                |
| מנהל לבניה כפרית      | 86              | 1                  | 1.16                |
| השירותים הוטרינריים   | 262             | 3                  | 1.15                |
| לש. מרכז. לסטטיסטיקה  | 621             | 7                  | 1.13                |
| אגף המכס              | 1769            | 17                 | 0.96                |
| מנהל מקרקעי ישראל     | 659             | 5                  | 0.76                |
| שע"מ                  | 250             | 1                  | 0.40                |
| נתיב                  | 45              |                    |                     |
| בתי דין רבניים        | 284             |                    |                     |
| הרבנות הראשית         | 38              |                    |                     |
| נציבות המים           | 110             |                    |                     |
| רשות הגבלים           | 59              |                    |                     |
| נציבות כבאות והצלה    | 18              |                    |                     |
| נמל חדרה              | 7               |                    |                     |
| מכון גיאולוגי         | 101             |                    |                     |
| רשות החשמל            | 18              |                    |                     |
| <b>סה"כ כללי</b>      | <b>15104</b>    | <b>495</b>         | <b>3.27</b>         |

לוח 9 מציג את שיבוץ העובדים מקרב האזרחים הערבים והדרוזים ביחידות הסמך השונות. ביחידות אלה כ-30% מקרב עובדי המדינה וכ-20% מקרב האזרחים הערבים והדרוזים המועסקים במדינה.  
 בתי החולים אינם מופיעים ברשימת יחידות הסמך.

## רשימת משרות מיועדות לשנת 2003

### מיועדות לבדואים

| מס' משרות | דרוג  | משרד                 |
|-----------|-------|----------------------|
| 2         | מנהלי | מינהל מקרקעי ישראל   |
| 2         | מנהלי | הנהלת בתי המשפט      |
| 1         | מנהלי | מס הכנסה             |
| 1         | מהנדס | שירות ההדרכה והמקצוע |

**סה"כ 6 משרות**

### מיועדות לערבים

|                |        |                     |
|----------------|--------|---------------------|
| 2              | מח"ר   | האוצר               |
| 1              | מח"ר   | ראש הממשלה          |
| 1              | מח"ר   | ל.ב. מחוז הצפון     |
| 0.5            | פרי"א  | ל.ב. מחוז הצפון     |
| 2 משרות של 0.5 | מח"ר   | מועצה לביטחון לאומי |
| 2              | מנהלי  | אגף המכס            |
| 0.5            | מהנדס  | מכון גיאולוגי       |
| 0.5            | רנטגן  | ביה"ח רמב"ם         |
| 0.5            | פרי"א  | ביה"ח רמב"ם         |
| 1              | אחיות  | ל.ב. ירושלים        |
| 6              | משפטי  | משרד המשפטים        |
| 1              | משפטי  | ל.ב. חיפה           |
| 0.5            | רנטגן  | משרד הבריאות        |
| 1              | עו"ס   | ביה"ח נהריה         |
| 1              | עו"ס   | ביה"ח הילל יפה      |
| 0.5            | עו"ס   | בריאות נפש יפו      |
| 0.5            | אחיות  | בריאות נפש יפו      |
| 1              | עו"ס   | לשכת בריאות מרכז    |
| 1              | רופאים | בריאות נפש באר שבע  |
| 1              | מח"ר   | משרד התעשייה והמסחר |
| 1              | מהנדס  | איכות הסביבה        |
| 1              | מהנדס  | תשתיות              |

**סה"כ 25.5 משרות**

### מיועדות לדרוזים

|   |       |              |
|---|-------|--------------|
| 1 | מהנדס | משרד החקלאות |
| 2 | מנהלי | מס הכנסה     |
| 1 | מנהלי | משרד השיכון  |
| 1 | מנהלי | משרד התשתיות |

**סה"כ 5 משרות**

מתוך 36.5 משרות מיועדות לשנת 2003, ל – 6 משרות הסתיים הליך המכרז ושובצו עובדים למשרות 30.5 משרות מצויות בהליכי מכרז שונים.

**ייעוד משרות לפי דרוגים**

| <b>דרוזים</b> | <b>בדואים</b> | <b>ערבים</b> | <b>מס' משרות</b>  | <b>דרוג</b> |
|---------------|---------------|--------------|-------------------|-------------|
| 4             | 5             | 2            | 11                | מנהלי       |
| 1             | 1             | 2.5          | 4.5               | מהנדס       |
|               |               | 6            | 6                 | מח"ר        |
|               |               | 7            | 7                 | משפטי       |
|               |               | 1            | 1                 | רנטגן       |
|               |               | 1.5          | 1.5               | אחיות       |
|               |               | 3.5          | 3.5               | עו"ס        |
|               |               | 1            | 1                 | רופא        |
|               |               | 1            | 1                 | פר"א        |
| <b>5</b>      | <b>6</b>      | <b>25.5</b>  | <b>משרות 36.5</b> | <b>סה"כ</b> |