



מדינת ישראל
הרשות לפיתוח והתיישבות הבדואים בנגב
לשכת המנהל הכללי



יום ראשון א' טבת תשע"ט
9 דצמבר, 2018

לכבוד,

דוד לפלר

ועדה מחוזית

הנדון: אוכלוסייה המתגוררת במרחב רמת בקע

שלום רב,

- תפקיד רשות הבדואים להסדיר את ההתיישבות של כלל התושבים הלא מוסדרים ברחבי הנגב, ופתרונות ההתיישבות מתממשים בהתאם לתכנון בתחום ישוב חוקי ומוסדר. בהתאם לתוכנית החומש של רשות הבדואים הרשות מתכננת פתרונות הסדרה לכלל האוכלוסייה במרחב.
- במסגרת תוכנית החומש נמצאים בהליכי תכנון מתקדמים הישוב החדש ואדי נעם באדמות מדינה, הרחבת אבו תלול לדרום באדמות מדינה ותכנון ופיתוח של כל הישוב אבו קרינאת באדמות מדינה ובתייעות בעלות.
- פתרונות ההתיישבות של האוכלוסייה במרחב רמת בקע יתקיימו מחוץ לתחום רמת בקע בישובים המתוכננים הסמוכים.
- במסגרת תאום התכנון מול משרד הביטחון ותעש, סוכם במפגש שהתקיים לפני למעלה משנה על הקטנת תחום הסיכון של רמת בקע כך שיאפשר הרחבת ואדי נעם עד לכביש שש והרחבת אבו תלול דרומה.
- הסכמות אלו, מאפשרות את הרחבת הישובים ומתן פתרון מיטבי לאוכלוסייה הלא מוסדרת כיום בקרבה למקום מגוריהם הנוכחי. פתרונות ההסדרה תוכננו בכל מקרה לכלל האוכלוסייה במרחב ויבוצעו בכל מקרה בשנים הקרובות ללא תלות בתוכנית רמת בקע.
- הפתרונות מיועדים בהתאם לאוכלוסיות השונות. מרבית האוכלוסייה באזור המזרחי משתייכת לשבט אבו קרינאת ותקבל פתרונות בישוב אבו קרינאת ובמקרה הצורך באדמות המדינה במזרח אבו תלול.

רח' מצדה 6, באר שבע, טל: 08-6268735, פקס: 08-6268729

6 masada St. Beer-Sheva, Tel: +972 (8) 6268735, Fax: +972 (8) 6268729





מדינת ישראל
הרשות לפיתוח והתיישבות הבדואים בנגב
לשכת המנהל הכללי



- האוכלוסייה באזור המערבי משתייכת לשבט אלעזאזמה ויקבלו פתרון ביישוב החדש ואדי נעם, האוכלוסייה הצפונית תקבל פתרון בהרחבת אבו תלול דרומה.

- פרוט לוחות הזמנים וכמות יח"ד מופיע להלן:
היקף האוכלוסייה הכולל המיועד ליישובים אלו גדול יותר.
בטבלה נכללה האוכלוסייה בתוך תחום הסיכון בלבד

מספר יחידות דזור	לוחות זמנים	משפחות לפינוי	יישוב
כ - 3,500 יח"ד	<ul style="list-style-type: none"> • שכונות 1-5 – נמצאות כבר בפיתוח וכוללות כמה אלפי יחידות דזור . • שכונה 8 -הגשה למוסדות התכנון בחציון ראשון של 2019. • שכונות 6,7 -הגשה למוסדות התכנון בחציון שני של 2019. 	350	אבו קרינאת
כ- 5,000 יח"ד	<ul style="list-style-type: none"> • שכונה דרומית – הגשה למוסדות התכנון עד סוף 2018. • שכונה מזרחית –הגשה למוסדות התכנון בחציון שני של 2019. 	20	אבו תלול
כ- 3,500 יח"ד	<ul style="list-style-type: none"> • מתאר יאושר בחציון שני של 2019 ומפורטות ב - 2020 	200	ואדי אלנעם

רח' מצדה 6, באר שבע, טל: 08-6268735, פקס: 08-6268729

6 masada St. Beer-Sheva, Tel: +972 (8) 6268735, Fax: +972 (8)6268729





מדינת ישראל
הרשות לפיתוח והתיישבות הבדואים בנגב
לשכת המנהל הכללי



רח' מצדה 6, באר שבע, טל: 08-6268735, פקס: 08-6268729
6 masada St. Beer-Sheva, Tel: +972 (8) 6268735, Fax: +972 (8) 6268729

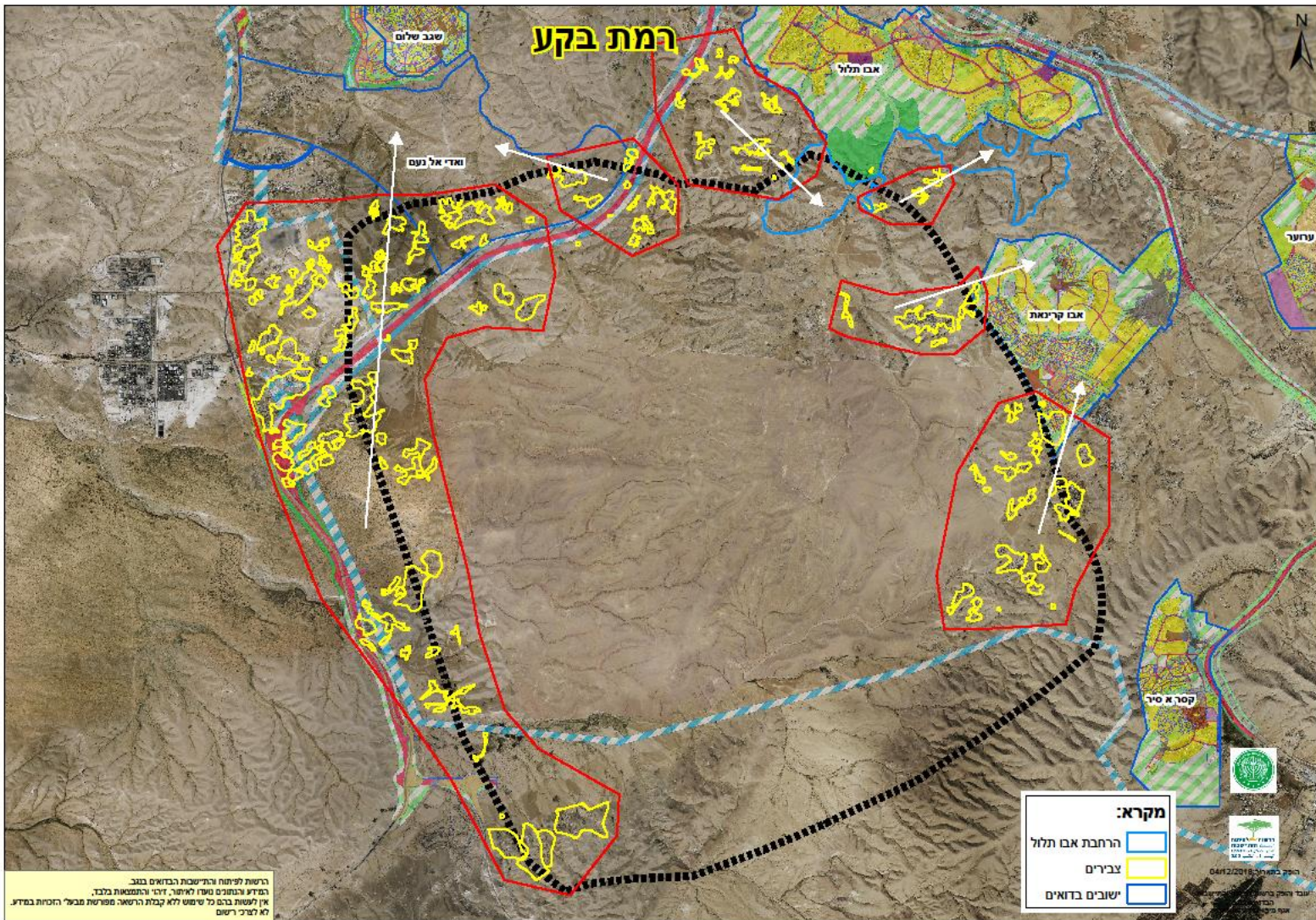




מדינת ישראל
 הרשות לפיתוח והתיישבות הבדואים בנגב
 לשכת המנהל הכללי



תצ"א להמחשה



בברכה.

יאיר מעין,

המנהל הכללי

הרשות לפיתוח והתיישבות הבדואים בנגב

העתק:

תומר גוטהולף מתכנן המחוז

גלעד אטקס סמנכל תכנון

רח' מצדה 6, באר שבע, טל: 08-6268735, פקס: 08-6268729

6 masada St. Beer-Sheva, Tel: +972 (8) 6268735, Fax: +972 (8)6268729





מדינת ישראל
הרשות לפיתוח והתיישבות הבדואים בנגב
לשכת המנהל הכללי



יובל תורג'מן סמנכל הסדרה

רח' מצדה 6, באר שבע, טל: 08-6268735, פקס: 08-6268729
6 masada St. Beer-Sheva, Tel: +972 (8) 6268735, Fax: +972 (8) 6268729

